




KMITL
TEAM  **ปี 2**
Meet & Talk



ผศ. ดร.รัชณี กุลยานนท์
รองอธิการบดีฝ่ายวิจัยและนวัตกรรม

Research Strategy: Fundamentals

1

Frontier Research

World-class research
Interdisciplinary research network

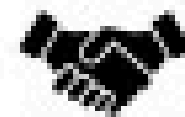


HR

2

International Collaboration

Researcher mobility program
Joint-research matching funding



Academic affairs
International Affairs

3

Triple-Helix Projects

Industry-funded research projects
Government-industry-KMITL matching funding projects

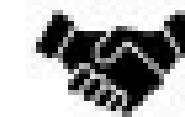


Industries

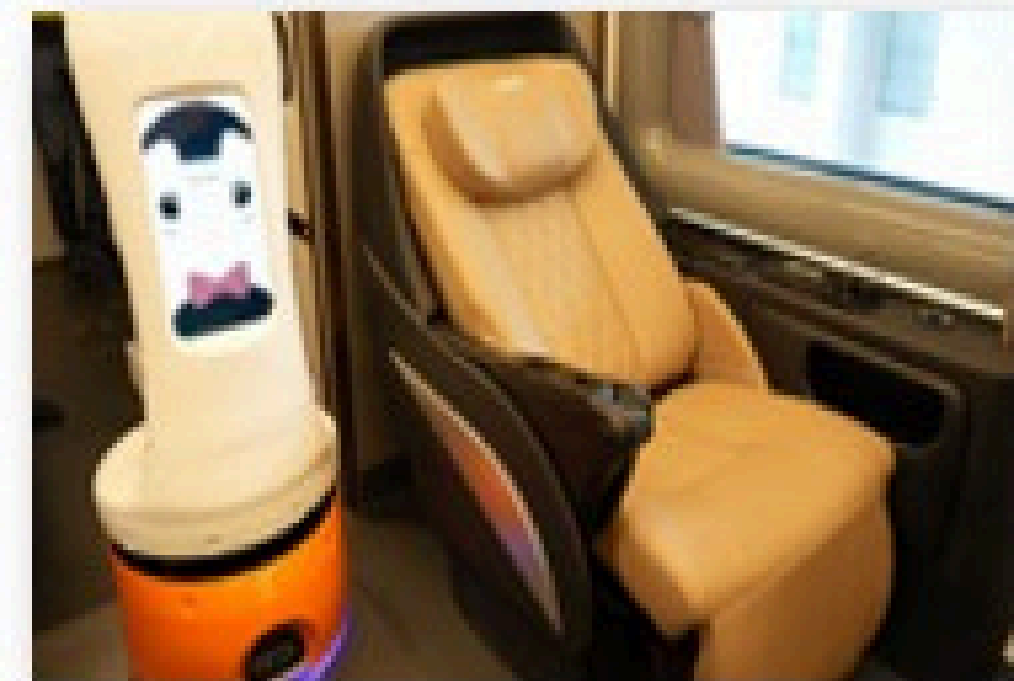
4

Research Human Resource

Master student Scholarships
PhD candidate Scholarships



HR
Academic affairs
International affairs



Research Strategy: Commercialization

1

Technology Licensing Office

Intellectual property protection and filing
Licensing office support
negotiation of tech transfer



DIP

2

KMITL Central Lab

Centralized management of research-related equipment



MHESRI
NSTDA

3

Startup Incubation

Business plan development
Services support for service provision

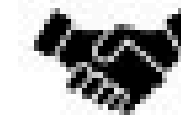


KBAP
KMIT Holdings

4

KMIT Holding Company

University spin-off
Regulations to enable startups
Incentives to motivate



HR
KMIT Holdings



Strategic projects

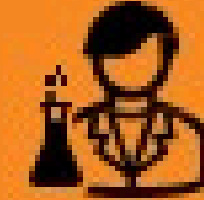
6 Key Projects Strategy



**Smart City
(Smart University)**



Hydrogen / New Energy



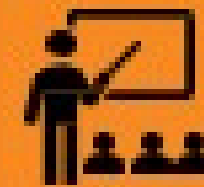
KMITL Central Lab



Smart Health



From farm to table

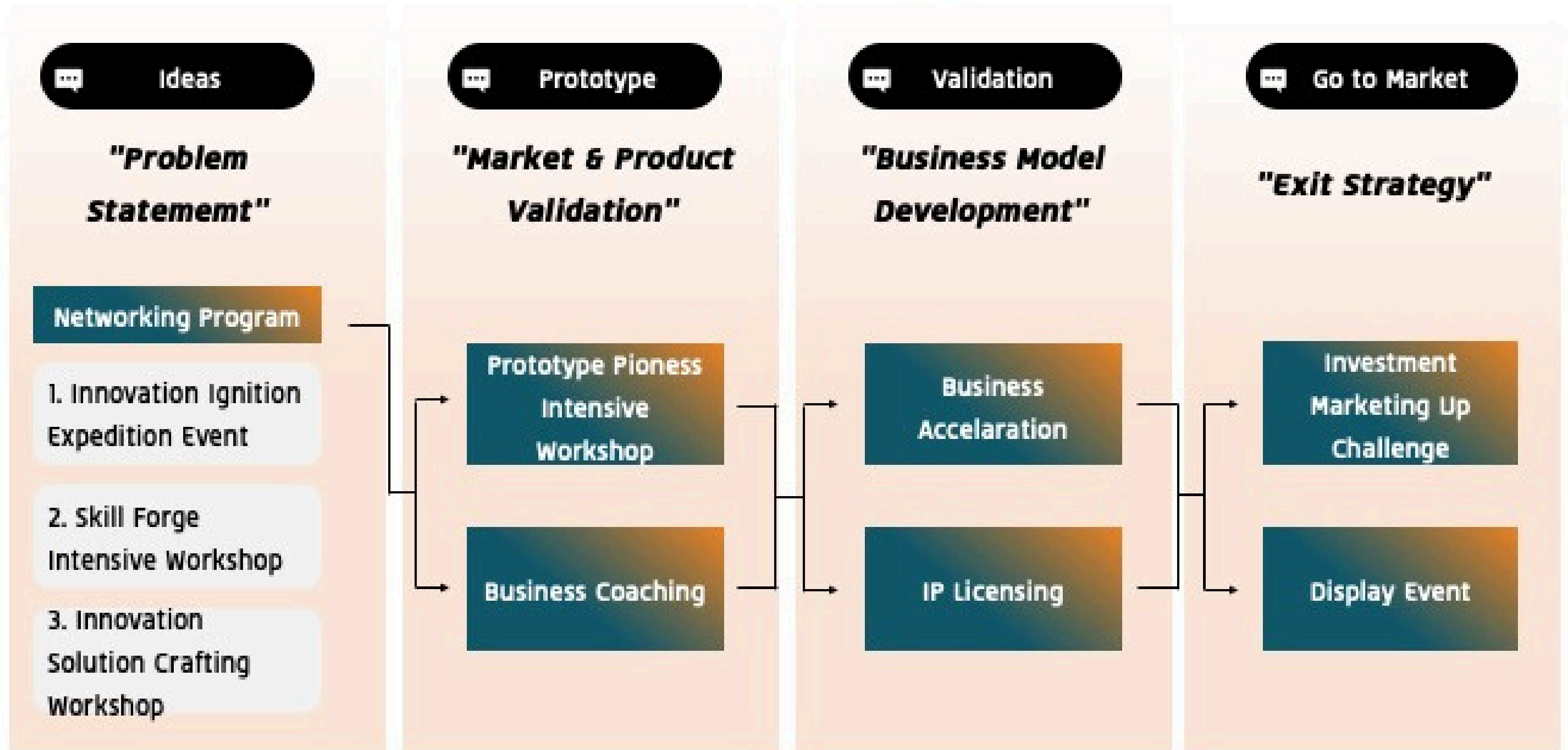


Lifelong Learning

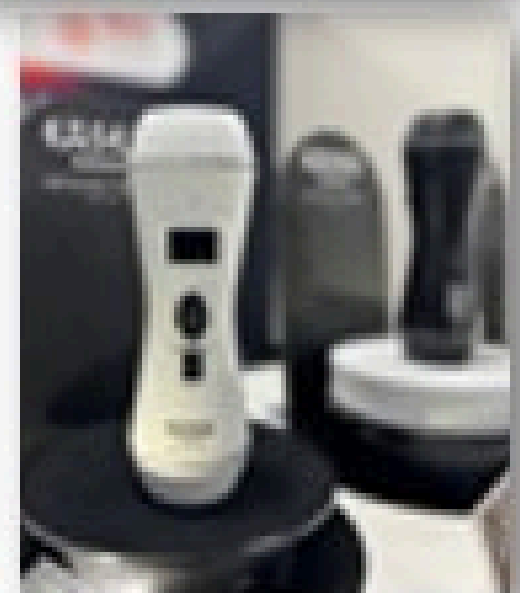
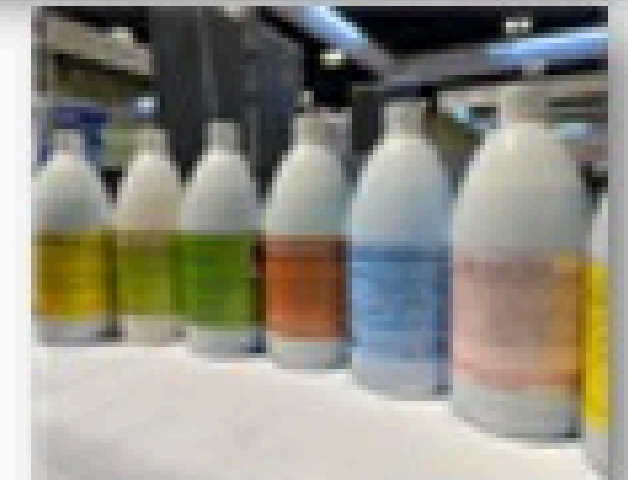
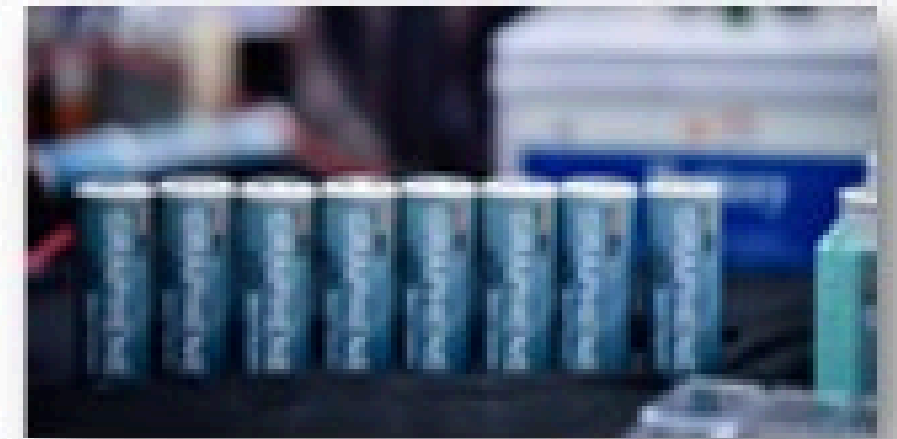
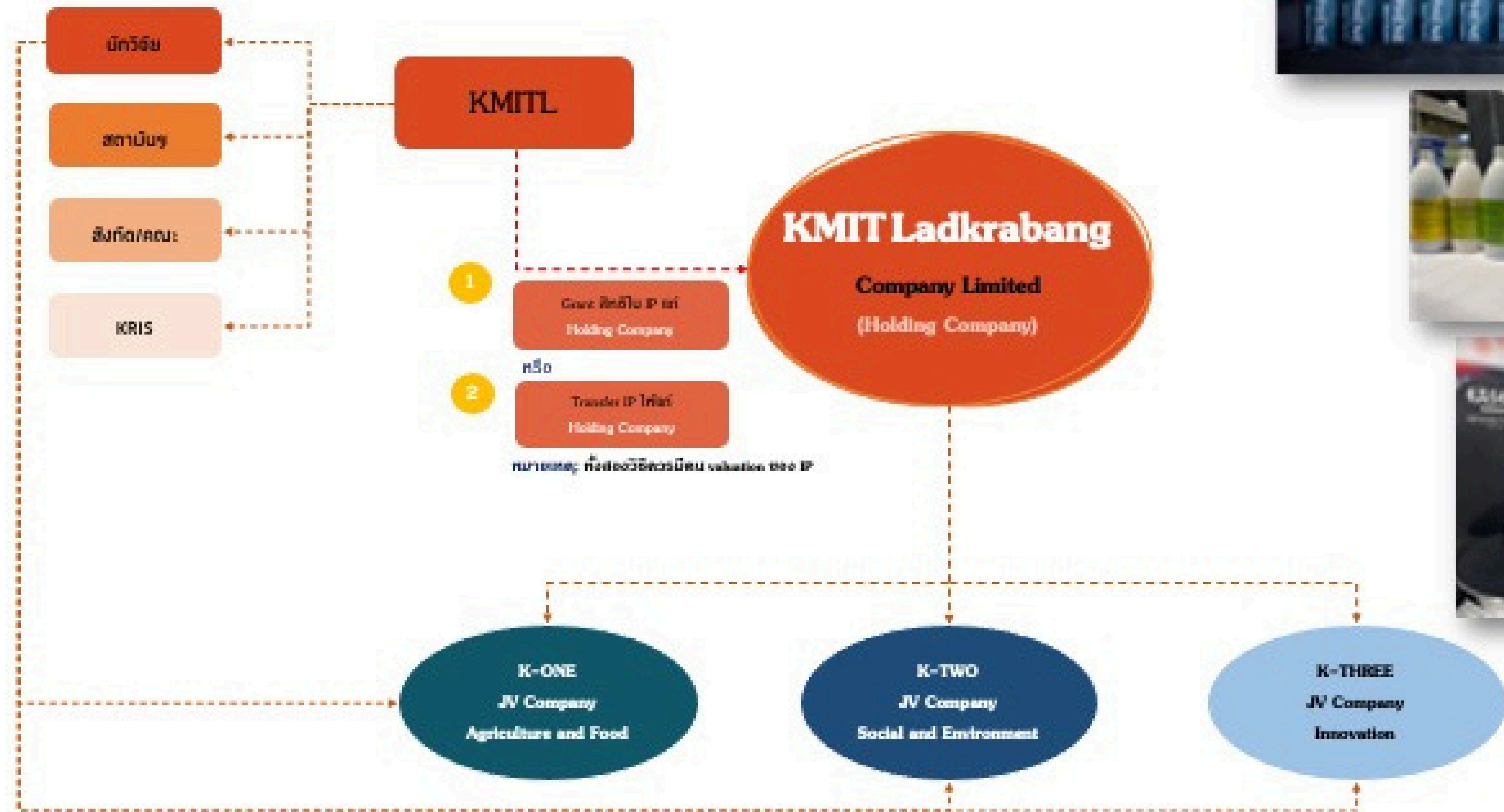
National Level Sandbox

Certified Body

KMITL Business Accelerator Platform (KBAP)



KMIT Ladkrabang Company Limited (Holding Company)



ช่วงที่ 2

พัฒนาสถาบัน Digital Smart Green University



รศ.สุพจน์ ศรีนิล

รองอธิการบดีฝ่ายกายภาพ สิ่งแวดล้อมและทรัพย์สิน



ดร.กมล เกียรติเรืองกมลลา

รองอธิการบดีฝ่ายสารสนเทศ



รศ.สุพจน์ ศรีนิล

รองอธิการบดีฝ่ายกายภาพ สิ่งแวดล้อมและทรัพย์สิน



สำนักงานบริหารทรัพยากรธรรมชาติและสิ่งแวดล้อม
Office of Physical Resource and Environmental

การสร้างมหาวิทยาลัยสีเขียว

Green University

- ลดการปลดปล่อยคาร์บอน 50% ภายในปี ค.ศ. 2028
- มุ่งสู่ความเป็น Carbon Neutrality ภายในปี ค.ศ. 2050
- มุ่งสู่เป้าหมาย Net Zero Emission ภายในปี ค.ศ. 2065

AFFORDABLE AND CLEAN ENERGY



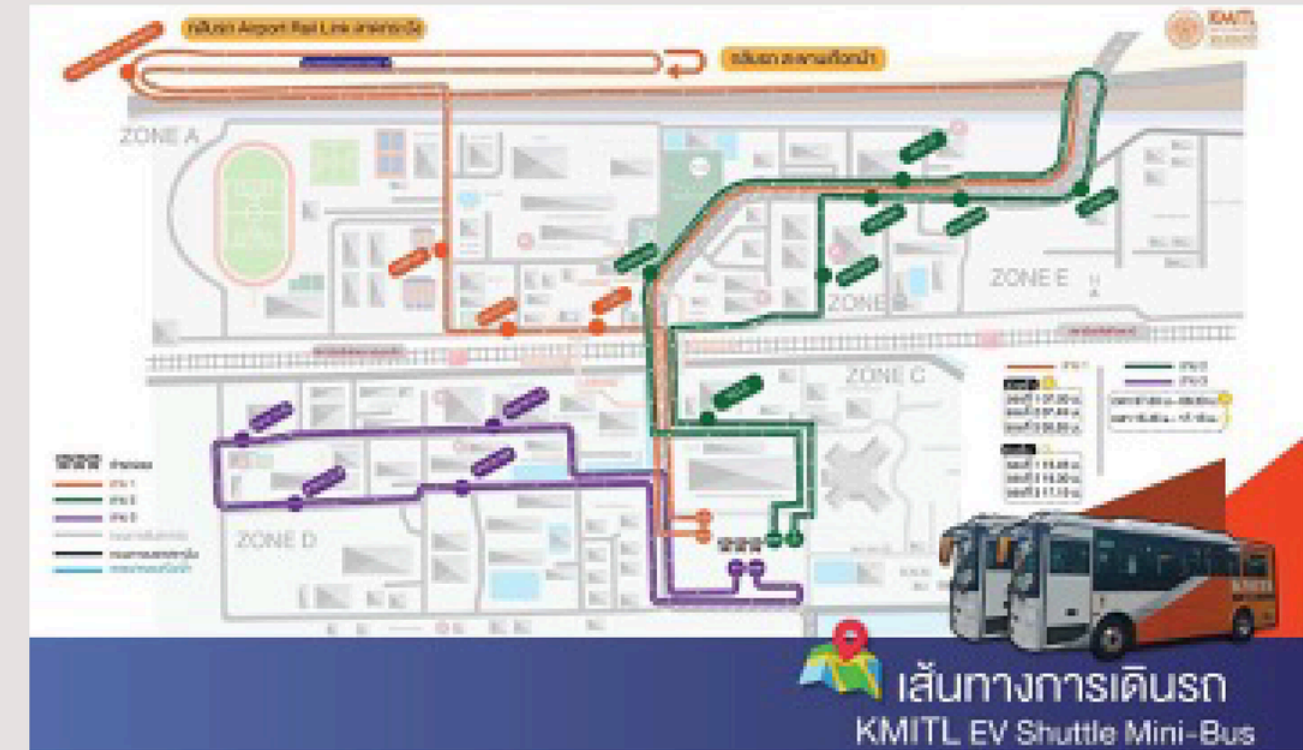
RESPONSIBLE CONSUMPTION AND PRODUCTION



CLIMATE ACTION




KMITL EV SHUTTLE MINIBUS







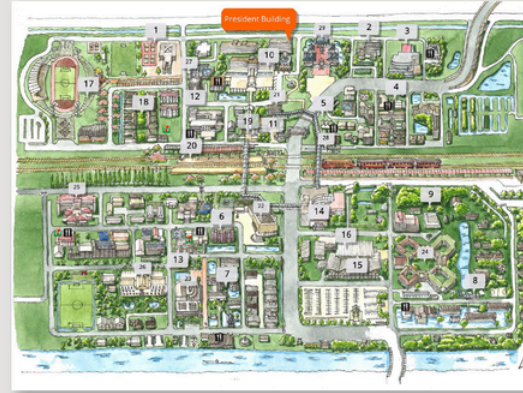
KMITL
TEAM  **ปี 2**
Meet & Talk



ดร.กมล เกียรติเรืองกมลลา
รองอธิการบดีฝ่ายสารสนเทศ

บันได 4 ขั้นสู่การเป็น

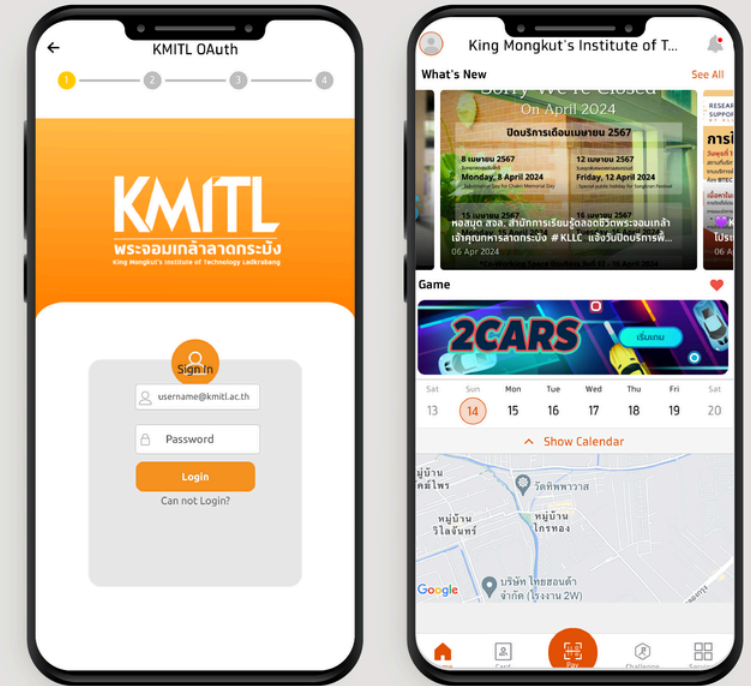
KMITL DIGITAL UNIVERSITY



- การปรับปรุงเครือข่ายไร้สายภายในสถาบัน
- ระบบสำรองข้อมูลแบบเบ็ดเสร็จ
- ชุดอุปกรณ์เครือข่ายสำหรับห้อง Data Center
- ป้องกันมัลแวร์สำหรับคอมพิวเตอร์ส่วนกลาง

- KDMC ช่วยจัดทำระบบสารสนเทศ เพื่อใช้งานในหน่วยงานต่างๆ ของสถาบันฯ
- ปรับปรุงรูปแบบการขอสมัครพนักงาน การขอหนังสือรับรอง การเบิกค่ารักษาพยาบาลต่างๆ จากการใช้เอกสารเป็นรูปแบบออนไลน์
- KDMC จัดเตรียม Softwares กว่า 22 รายการ ให้นักศึกษาและบุคลากรสามารถดาวน์โหลดได้

KMITL U APP



4TH Mature

DIGITAL UNIVERSITY

ใช้เครื่องมือดิจิทัลร่วมกันทุกภาคส่วนอย่างไร้รอยต่อ ข้อมูลสำคัญของนักศึกษาถูกเชื่อมโยง สามารถเข้าถึงข้อมูลเปิดเพื่อทำนวัตกรรมอย่างสร้างสรรค์

2569

3RD Developing

CONNECTED UNIVERSITY

ปรับปรุงกระบวนการทำงานเพื่อยกเลิกกระดาษ ใช้ Digital มากขึ้น นักศึกษาเข้าถึงช่องทางอิเล็กทรอนิกส์ได้หลากหลาย

2566-2568

2ND Early

E-UNIVERSITY
นำ IT มาช่วย

- ลดการใช้กระดาษ
- นศ. รับบริการบางอย่างผ่าน App/Web/Mobile
- ปรับปรุง Front Back Office

We are here
2563-2565

1ST Pre-Early

TRADITIONAL UNIVERSITY

การดำเนินการส่วนใหญ่ใช้กระดาษ มีการนำ IT มาช่วยในการทำงานบ้าง

2555-2562

KMITL ERP ROADMAP

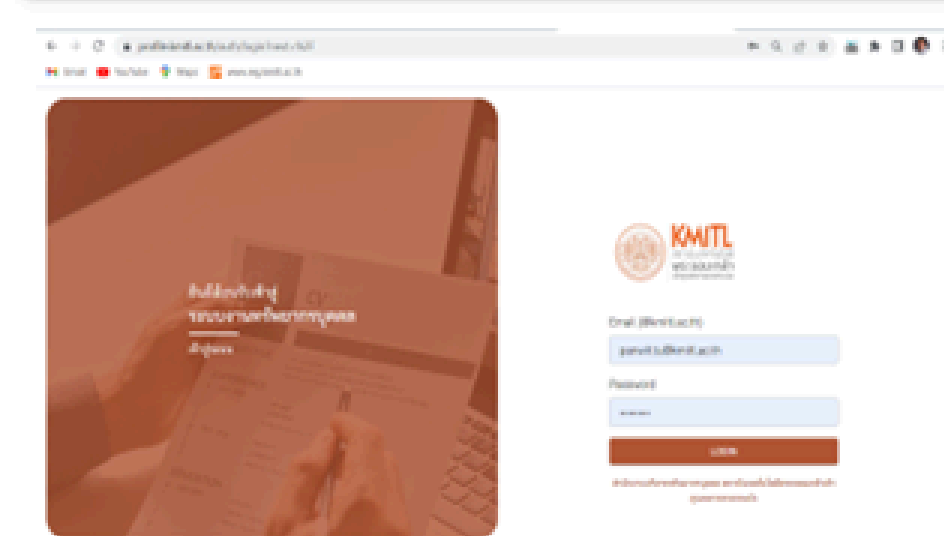
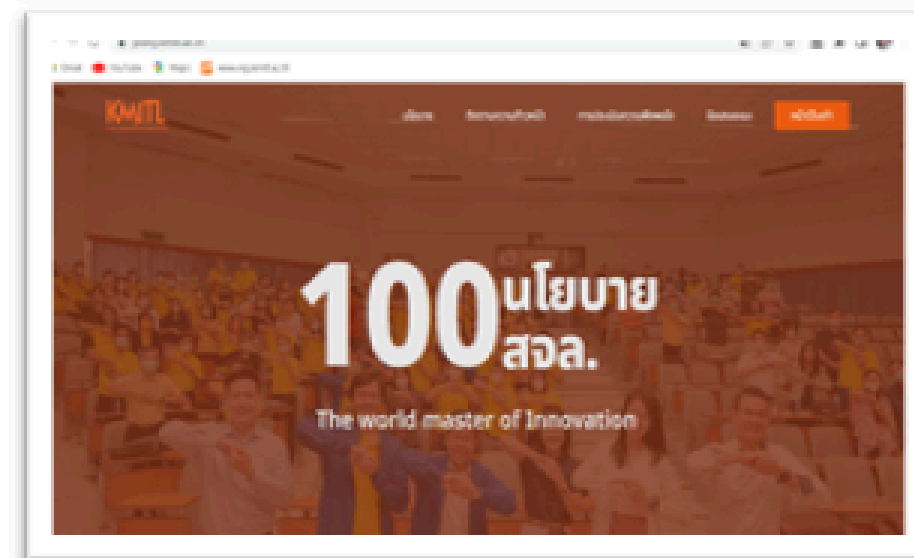
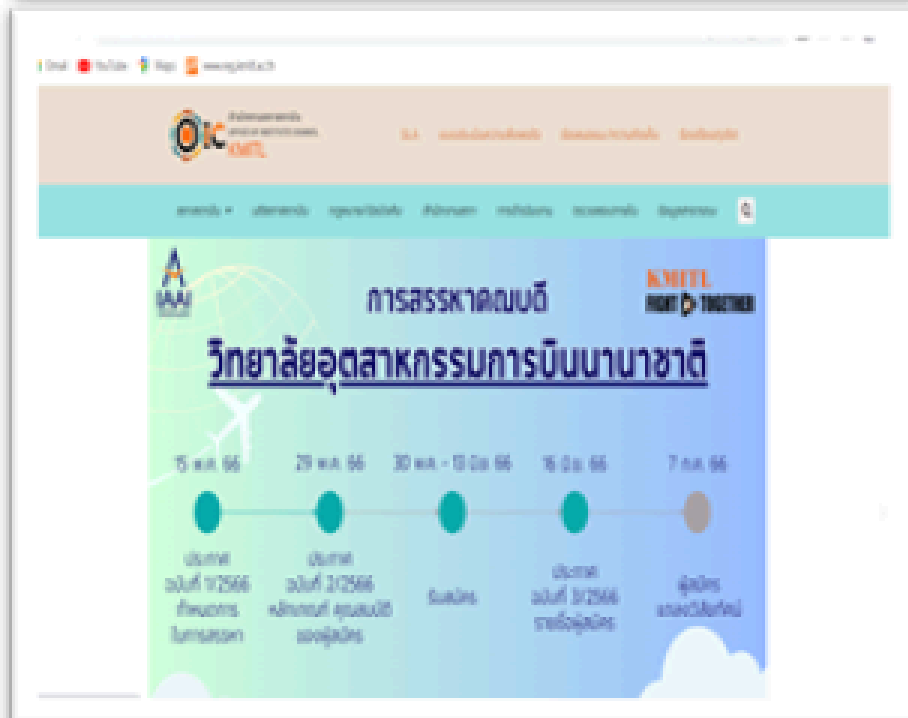
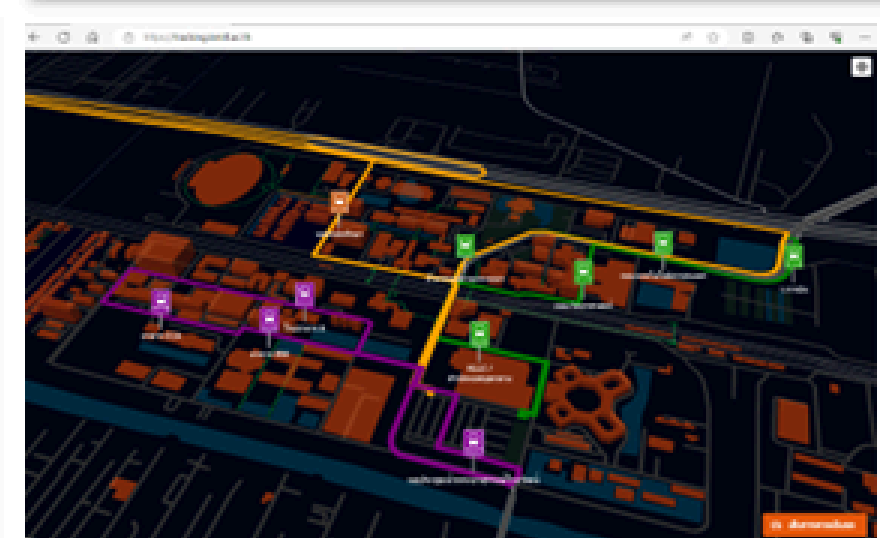
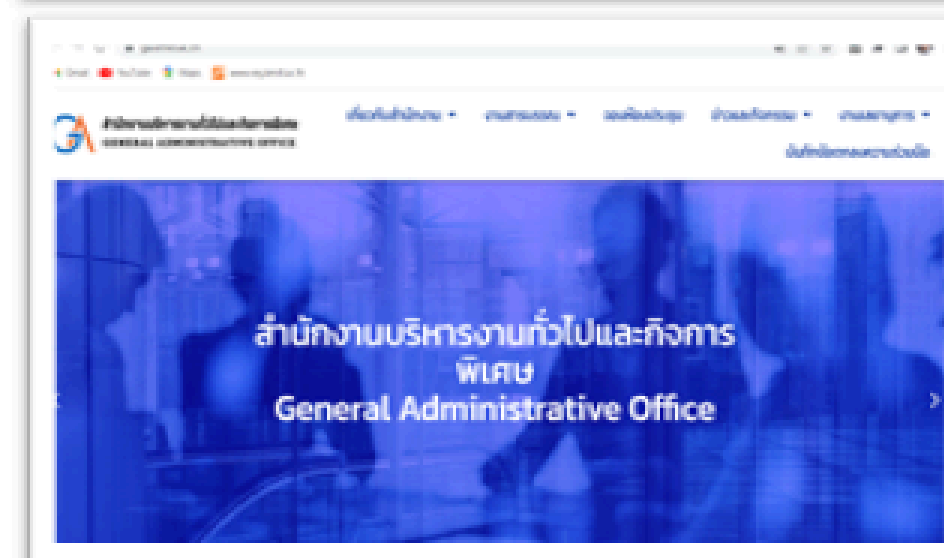
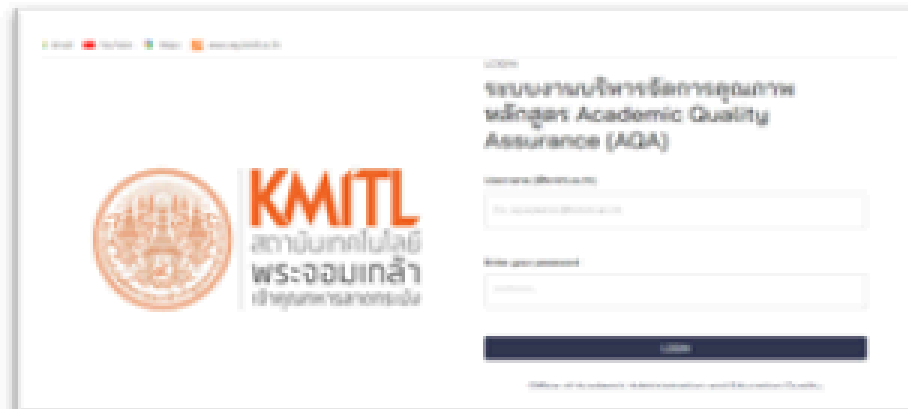
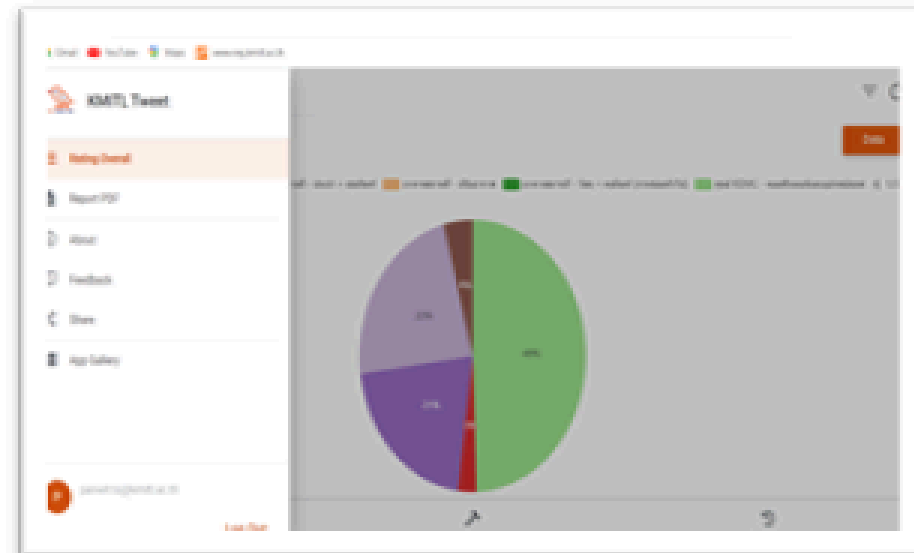
พัฒนาปรับปรุงระบบบริหารจัดการทรัพยากร โดยใช้โปรแกรม ODOO



KMITL » NEW PLATFORM



E-TRANSFORMATION | KDMC ช่วยจัดทำระบบสารสนเทศ เพื่อใช้งานในหน่วยงานต่างๆของสถาบันฯ



12+
Internal
PLATFORMS
Developed by KDMC

Login ด้วย Account สถาบัน
6xxxxxxx@kmitl.ac.th

KMITL Data Management Center (KDMC)

DIGITAL LIFE

Go Education
KMITL Tweet
UAPP
KMITL SMART
Education Roaming
Internet WiFi
Registrar System
Software License
Adobe Creative Cloud
MATLAB
SPSS
Windows 11 Education

ข้อมูลเพิ่มเติม : <https://kdmk.kmitl.ac.th/software-for-student>
 สอบถามการใช้งานได้ที่ : 091-190-6000 | kdmcservice@kmitl.ac.th | [@helpcenter.kmitl](https://www.facebook.com/helpcenter.kmitl)

แนะนำ Search Coach ใน Microsoft Teams

ช่วยค้นหาแบบเรียลไทม์ และไปรษณีย์

WINDOWS 11 AFTER CHANGE

ค้นหารายการให้บริการของเรา

Foxit PDF Editor	Windows 11 Education	Labview	Microsoft Visio
Network Time Protocol (NTP)	SPSS	Windows 10 Education	Microsoft 365 for Education
ZOOM	Virtual Private Server	Domain Name System	ระบบเครือข่ายไร้สาย
Adobe Creative Cloud	Virtual Private Network	MATLAB	ระบบบัญชีผู้ใช้งาน สำหรับบุคลากร
ระบบบัญชีผู้ใช้งาน สำหรับหน่วยงาน	Guest Account	Google for Education	บริการติดตั้ง ช่องปาฐกถาสัญญาณ ระบบเครือข่าย
บริการรับฝากเครื่องแม่ข่าย	ช่องปาฐกถาเครื่องคอมพิวเตอร์/โน้ตบุ๊ก และอุปกรณ์ต่อพ่วง		

▲ การเปิดตัว KDMC DIGITAL LIFE
พร้อมให้ความรู้ ข่าวสารด้าน IT

KDMC จัดเตรียม Softwares กว่า 22 รายการ
ให้ นศ. และบุคลากร Download

ช่วงที่ 3

คุยไปกับโครงการแห่งปีกับทีมผู้อำนวยการ



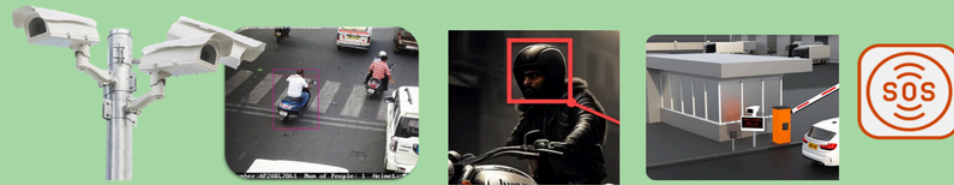


รศ. ดร.สมศักดิ์ มิตะฉา
ผู้อำนวยการสำนักวิจัยนวัตกรรมเมืองอัจฉริยะ





Smart Security



Smart Energy



Smart Environment & Smart Poles



Smart Mobility



Integrate 3rd Party



Smart Gate & Carpark



KMITL DATA
Integration Platform

KMITL SMART CAMPUS
Digital Twin / BIM

ต้นแบบ
SMART CAMPUS

แหล่งเรียนรู้เทคโนโลยี
SMART CITY

ฐานข้อมูล
การบริหารจัดการทรัพย์สิน สจล.



Physical entities asset



Internet of Thing (IoT), Machine Learning / AI
Data Visualization, Data Mining, Statistic

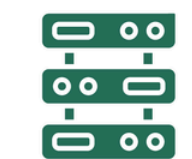


Digital model virtual world asset

KMITL SMART CAMPUS
Digital Twin / BIM



ศูนย์ปฏิบัติการอัจฉริยะ



DATA CENTER



GIS & BIM

SMART CITY

Smart Security

Smart Energy

Smart Environment

Smart Economy

Smart Healthy

Smart People

SMART GOVERNANCE



สำนักบริหารข้อมูลดิจิทัล
พระจอมเกล้าเจ้าคุณทหารลาดกระบัง

K.6MC



รศ. ดร.ปานวิทย์ รุชะนุติ

ผู้อำนวยการสำนักบริหารข้อมูลดิจิทัล
พระจอมเกล้าเจ้าคุณทหารลาดกระบัง

Infrastructure

2566

ติดตั้ง Internet ที่ ว.ด่านช้าง



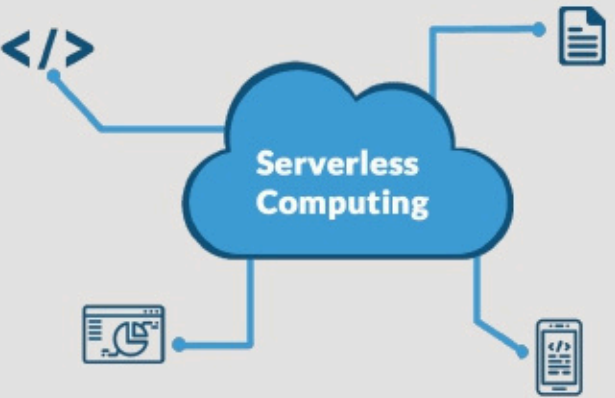
ซ่อม / ติดตั้ง Wi-Fi



ให้บริการ Eduroam



2567

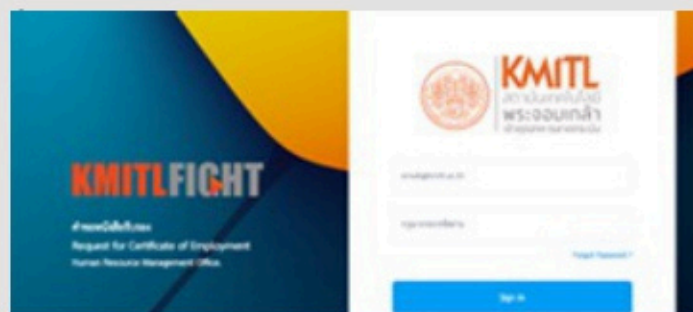


IT System

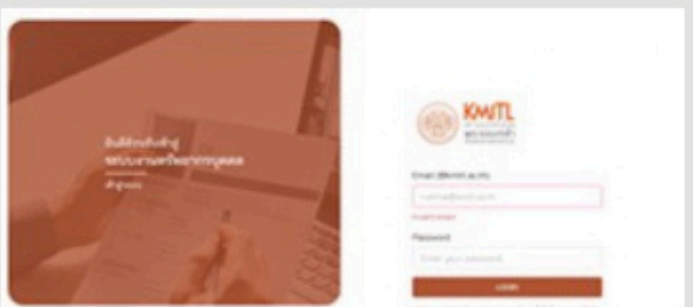
2566

HR

ระบบแบบฟอร์มคำขออนุญาต



ระบบแสดงประวัติบุคลากร

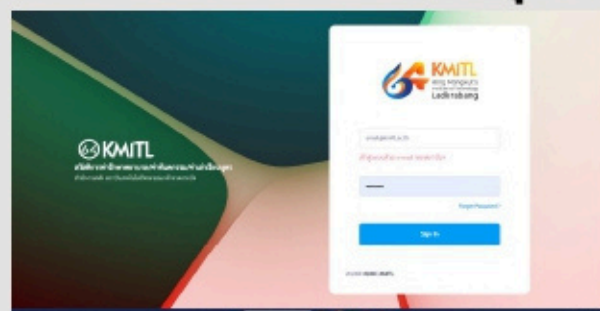


ระบบฐานข้อมูลบุคลากร

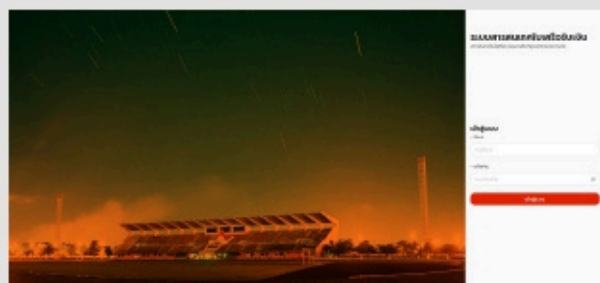


คลัง

ระบบสวัสดิการค่ารักษาพยาบาล/
ค่าทันตกรรม/ ค่าเรียนบุตร



ระบบสารสนเทศใบเสร็จ



วิทยาเขตชุมพร



OAQ

ข้อมูลผลการบริหารจัดการ



ระบบแสดงข้อมูล Project



ระบบจัดการคุณภาพ



2567

- ระบบออกใบ Certificate
- แพลตฟอร์มการจัดกิจกรรม
- ระบบยืมเงินทดรองจ่าย
- ระบบบริหารวิชาโครงการ/สหกิจ
- ระบบจัดเก็บเอกสาร
- ระบบติดตามการดำเนินงาน
- ปรับปรุงระบบบัญชี 3 มิติ
- พัฒนาระบบ ERP ระยะที่ 1
 - รายจ่าย รายได้ การเงิน บัญชี
 - แผน งบประมาณ





KRESO

สำนักทะเบียนและบริการการศึกษา
KMITL REGISTRATION AND EDUCATIONAL SERVICE OFFICE



ผศ. ดร.ปกรณ์ วัฒนจตุรพร

ผู้อำนวยการสำนักทะเบียนและบริการการศึกษา

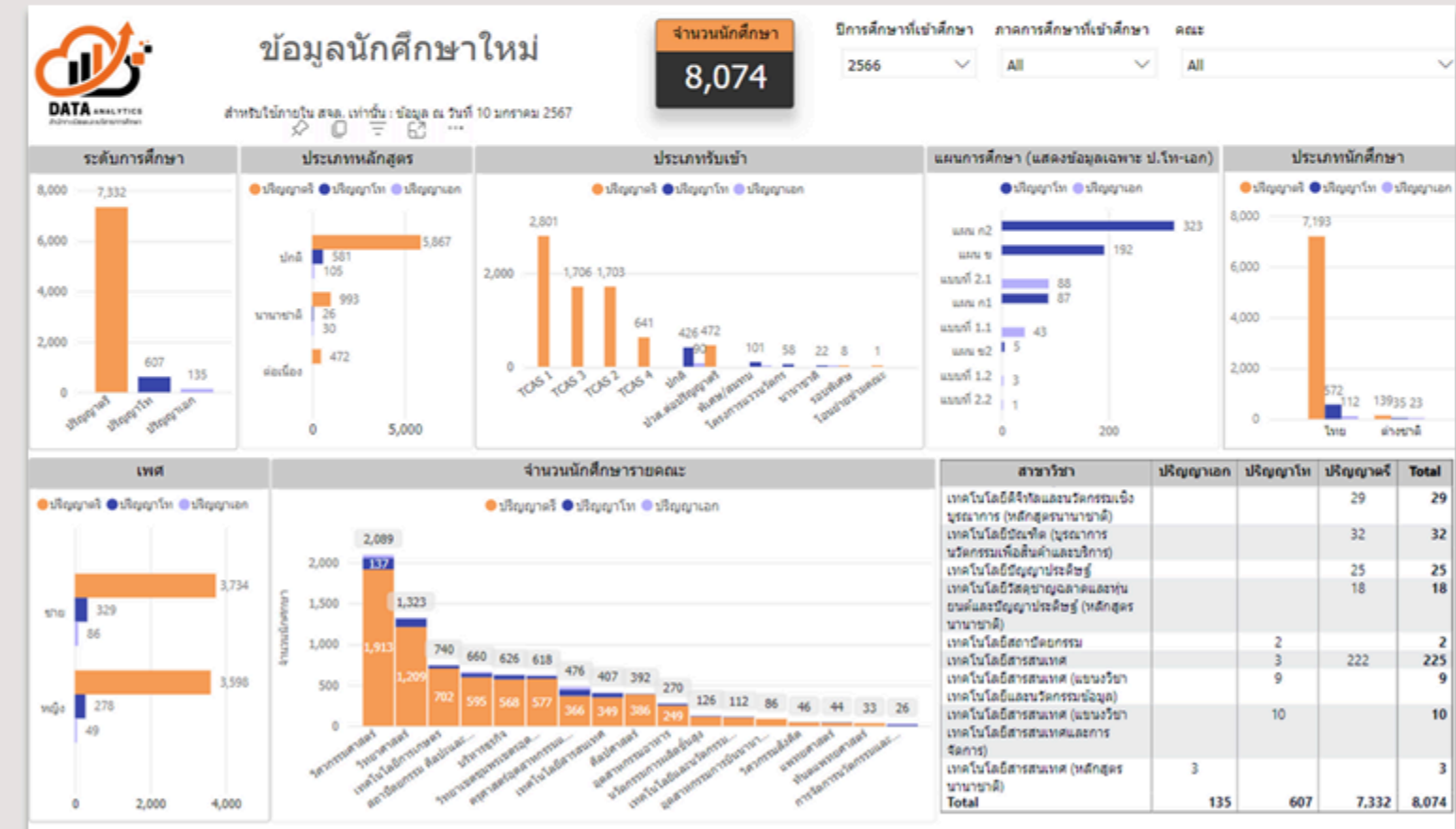
“ การบริหารจัดการข้อมูลและการเข้าถึงการบริการ สนับสนุนให้บุคลากรสามารถดำเนินงาน ภายใต้ภารกิจได้อย่างมีประสิทธิภาพ ”

S Services Systems

- กิจกสุม Campus Life by Registrar
- Digital Services (Platform / Information) พัฒนาระบบสารสนเทศ เพื่อการบริการ
 - การประเมินผลรายวิชา
 - การส่งเกรด
- พัฒนาระบบเพื่อตอบสนองต่อประกาศ กฎระเบียบ ข้อบังคับของ อว. และสถาบันฯ

S Support

- การประมวลผลข้อมูล สำหรับใช้ในการวางแผน และการดำเนินงานของส่วนงานวิชาการ และหน่วยงานอื่น (Data Visualization)





GE
www.gened.kmitl.ac.th

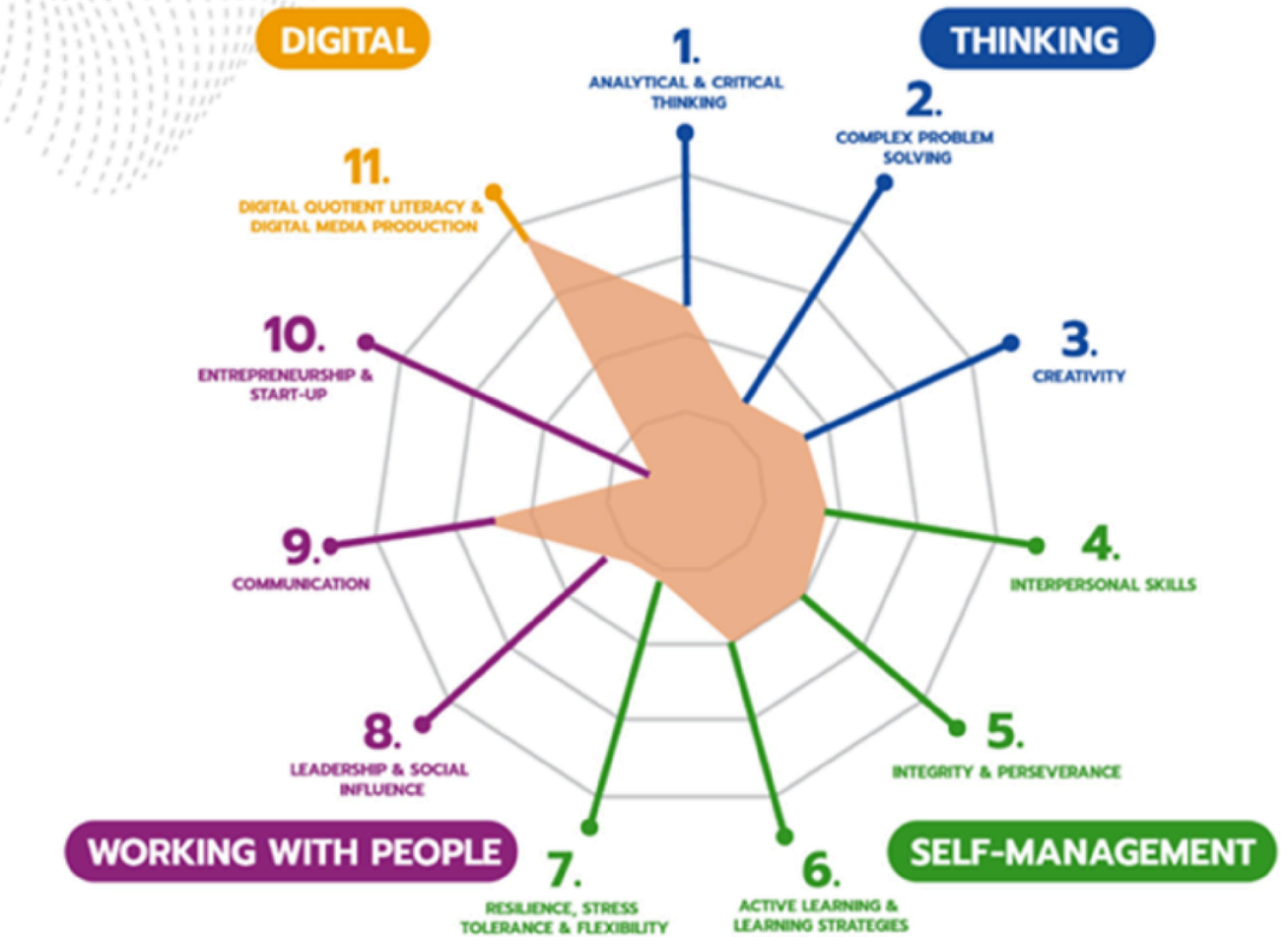
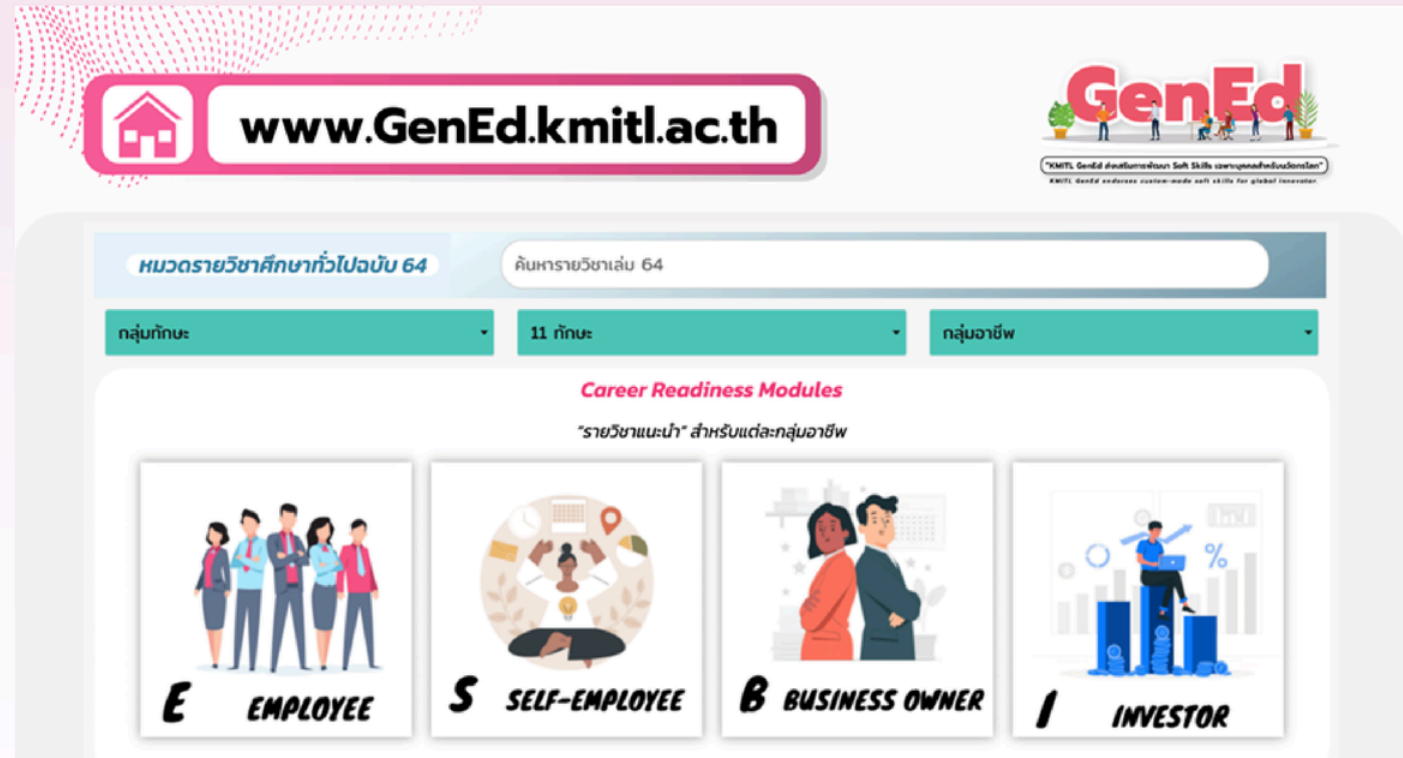


ผศ.ศิริพันธ์ มุรรณารัตน์ลักษณ

ผู้อำนวยการสำนักวิชาศึกษาทั่วไป

"KMITL GenEd ส่งเสริมการพัฒนา Soft Skills เฉพาะบุคคลสำหรับนวัตกรรมโลก"

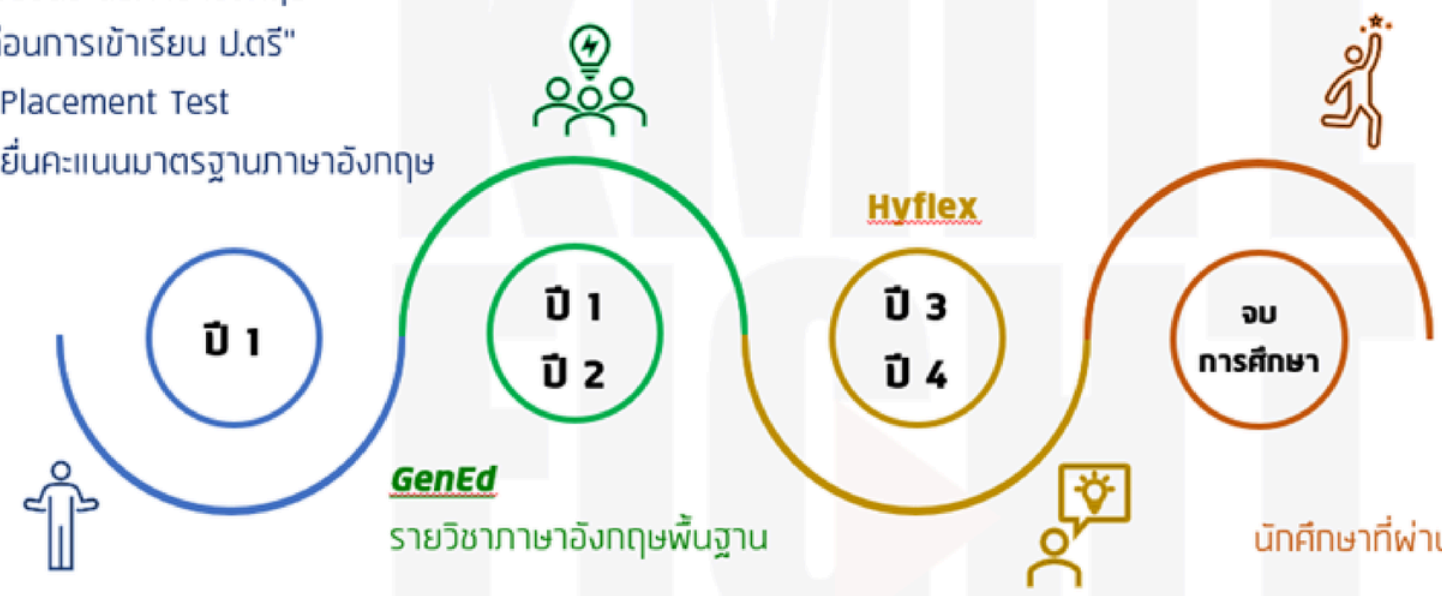
- จัดการสอนแบบ onsite เน้นกิจกรรมเพื่อพัฒนา Soft Skills
- จัดทำ Skill profile ของนักศึกษารายบุคคล ในรูปแบบของ KMITL Transcript Soft-Skills



depend on
1. Skills Scores
2. Selected Course

พัฒนารูปแบบการสอนรายวิชาภาษาอังกฤษที่มุ่งเน้นพัฒนาทักษะการสื่อสาร พร้อมสอบวัดระดับด้านภาษาที่ได้มาตรฐาน CEFR

GenEd
สอบวัดระดับภาษาอังกฤษ
"ก่อนการเข้าเรียน ป.ตรี"
- Placement Test
- ยื่นคะแนนมาตรฐานภาษาอังกฤษ



คณะศิลปศาสตร์
"ก่อนจบการศึกษา ป.ตรี"
สอบ English Exit Exam

GenEd
"ก่อนจบการศึกษา ป.ตรี"
นักศึกษาที่ผ่านเกณฑ์ทดสอบภาษาอังกฤษ ระดับ B2 หรือเทียบเท่า



รศ. ดร.จรัสวรรณ ไทยวานิช

ผู้อำนวยการสำนักการเรียนรู้ตลอดชีวิต
พระจอมเกล้าเจ้าคุณทหารลาดกระบัง

Lifelong learning for developing Global citizens



INVEST IN GROWTH.
INVEST IN LIFELONG LEARNING

หลักสูตร/โครงการ/กิจกรรม ที่ส่งเสริมการเรียนรู้ตลอดชีวิตเพื่อรองรับผู้เรียนทุกช่วงวัย



Kids

- Kids University by KMITL
- Kids Day
- ค่ายเยาวชน



Students

- Future Innovator
- GTC : Cira Core Camp
- World Culture
- Socio-Deep Tech
- Credit Bank
- Digital Library
- หลักสูตร ปั้น ดิน
- Degree



Career

- Masterclass
- Reskill- Upskil
- Non-Degree/Degree
- หลักสูตร EEC
- ตอบโจทย์อุตสาหกรรม
- กลุ่มภาคตะวันออก
- จังหวัดระยอง ฉะเชิงเทรา
- LET Pro
- ปฏิบัติธรรม
- ชีวนวัตกรรม 1
- ดำน้ำและท่องเที่ยวเชิงอนุรักษ์



Elderly

- Platinum Academy
- สายใย สอ.
- Active Aging

จำนวนผู้ที่มา Re-skill/Up-skill

จำนวนผู้เข้าร่วม
ปีงบประมาณ 2566
รวม 56,856 คน

Products/Services Offer

- Skills check-up
- Skill-related courses/Events (Online, Onsite, Workshop)
- Certificates, Credit bank, degrees
- Matchmaking with HR platform
- Headhunting
- In person services
- Community services
- Space/e-Space



On-Site



Online
100+ classes

Outputs

- Kids**
- Happiness
- Skill increases
- Working-age**
- Skill increases
- Certificate/Degrees



- Students**
- Skill increases
- Seniors**
- Happy and Healthy lives
- Good society

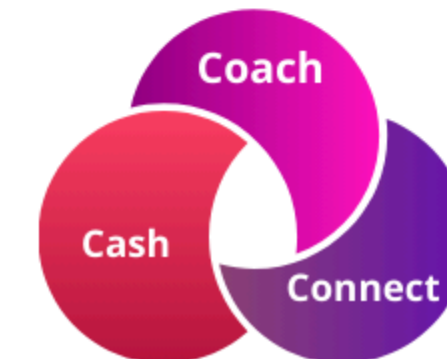
Outcomes

- Kids**
- Pathway to grow
- Working-age**
- Higher incomes/positions
- New job offers
- Credits/degrees

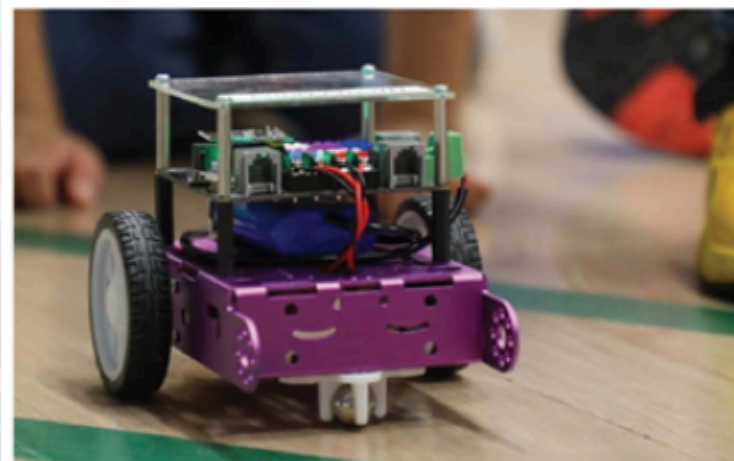


- Students**
- Being a specialist/ startup/entrepreneur
- Seniors**
- Happy society
- Well-being

Creating an Ecosystem







เด็กเล็ก
ผู้เข้าร่วม





การพัฒนากำลังคนในภาคอุตสาหกรรม การสร้างเครือข่าย การสร้างชุมชนที่เข้มแข็ง



นักเรียน/นักศึกษา
บุคคลทั่วไป ผู้เข้าร่วม

หลักสูตร
ผลิตภัณฑ์พันธุ์ใหม่



DEGREE, NON DEGREE



KMITL BUSINESS SCHOOL (KBS)
KING MONGKUT'S INSTITUTE OF TECHNOLOGY
LADKRABANG, THAILAND



หลักสูตร
PLATINUM ACADEMY
กิจกรรม ACTIVE AGING
ชมรม สายใย สจล.



KLLC ร่วมกับสถาบันพลังจิตตานุภาพ





KRiS

ผศ. ดร.ณัฐนันท์ ไพบูลย์ศิลป์
ผู้อำนวยการสำนักบริหารงานวิจัยและนวัตกรรม
พระจอมเกล้าลาดกระบัง

“ONE-STOP Services ครอบคลุมงาน KRIS ในระบบเดียว”
สามารถเข้าถึงได้ทุกที่ทุกเวลาผ่านแพลตฟอร์มสารสนเทศออนไลน์



อาจารย์ / นักวิจัย

- Personal Record of Research Achievements
- Biodata and Specialties
- บริหารโครงการ
- ติดตามสถานะโครงการ/การเบิกจ่าย



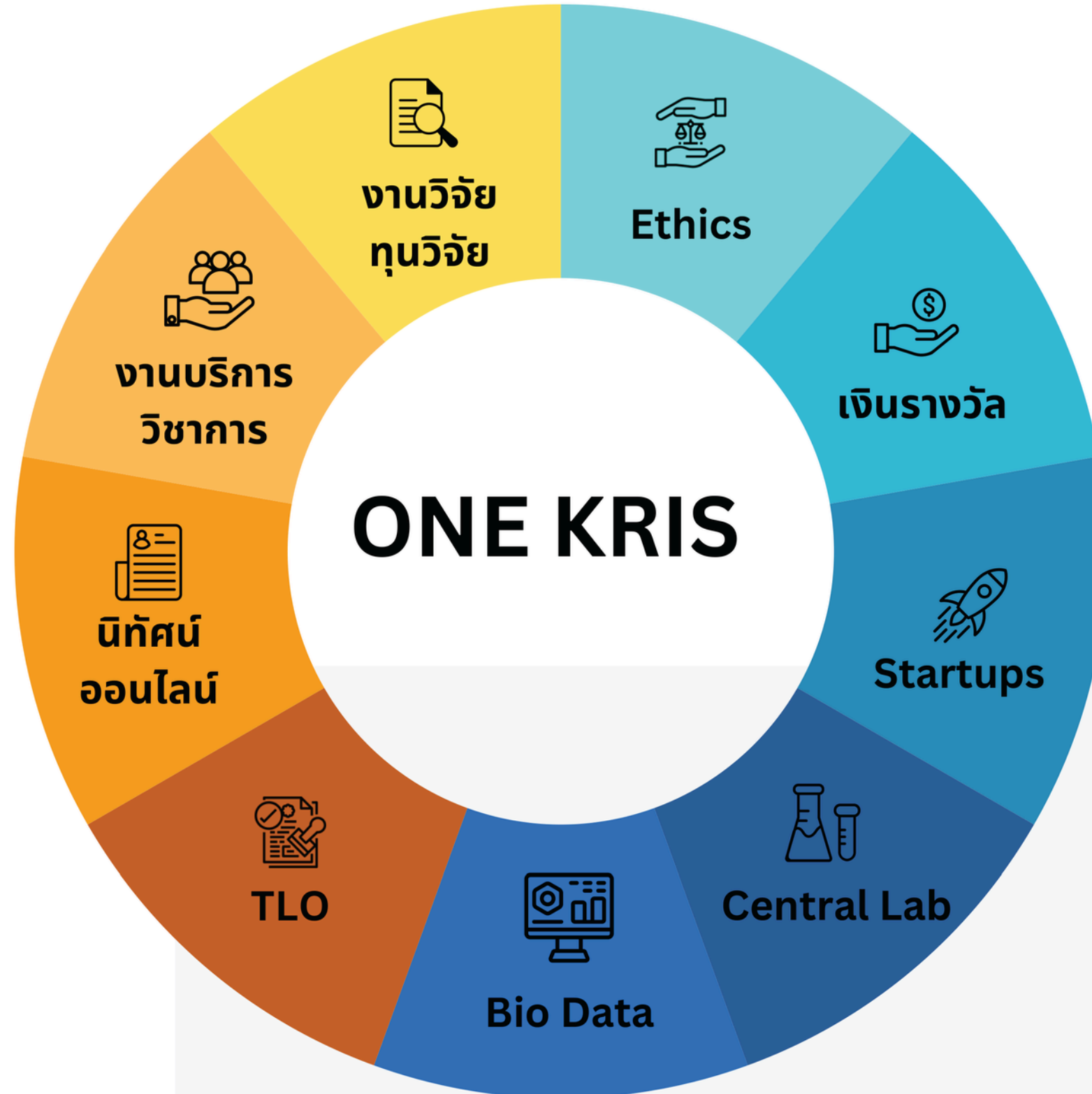
ผู้บริหาร

- Dashboard ภาพรวมสถาบัน/ รายคณะ/ รายภาควิชา/ รายบุคคล/ รายกลุ่มวิจัย
- วางแผนกลยุทธ์และแผนการดำเนินการผ่านข้อมูลสารสนเทศ



เจ้าหน้าที่

- บริหารโครงการ
- ติดตามสถานะโครงการ/การเบิกจ่าย
- ลดขั้นตอน/ เวลา/ Paperless
- ลด Human Error
- ประเมินผล/ประสิทธิภาพการทำงาน/ SLA



หน่วยงานเอกชน/รัฐ แหล่งทุน/ นักลงทุน

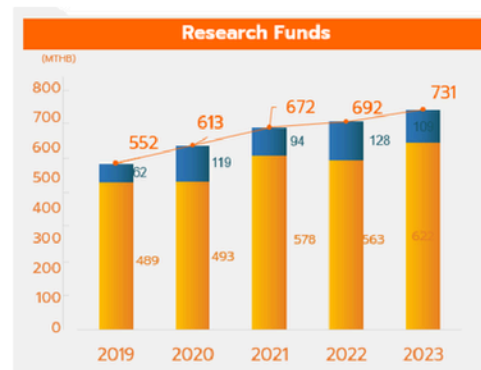
- เข้าถึงข้อมูลที่ตอบโจทย์ปัญหาของหน่วยงานตนได้โดยสะดวกในแพลตฟอร์มเดียวด้วยระบบควบคุมความปลอดภัยของข้อมูล
 - ผลงานวิจัยและนวัตกรรม
 - ความเชี่ยวชาญของบุคลากร
 - Services
 - Ready-to-use Solutions
- ช่องทางการติดต่อ
 - ร่วมวิจัย/ ให้ทุนวิจัย
 - ร่วมลงทุนธุรกิจนวัตกรรม
 - จ้างที่ปรึกษา/ จ้างวิจัย/ จ้างวิเคราะห์ทดสอบ
 - ถ่ายทอดเทคโนโลยี
- สื่อสารโจทย์ปัญหาวิจัย/ Pain Points
- Feedback ความพึงพอใจในการให้บริการ

สนับสนุนการทำงานวิจัยและสร้างนวัตกรรมให้แก่บุคลากรสายวิชาการอย่างเต็มที่ในทุกมิติ



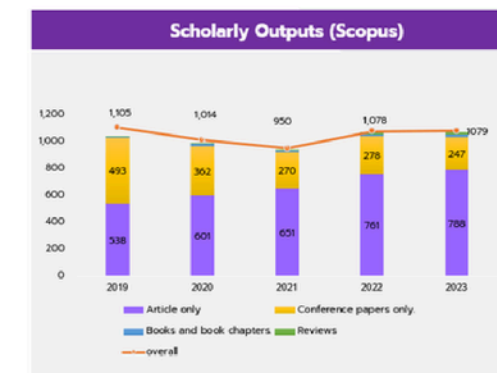
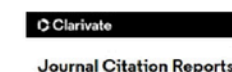
สนับสนุนทุนวิจัย

- ทุนวิจัยเริ่มต้นสำหรับอาจารย์ใหม่
- ทุนพัฒนานักวิจัย
- ทุนวิจัยส่งเสริมส่วนงานวิชาการ
- ทุนวิจัยหลังปริญญาเอก
- ทุนศาสตราจารย์
- ทุนปริญญาโท / เอก



สนับสนุนฐานข้อมูล เพื่อตรวจสอบดัชนีคุณภาพวารสาร

- SciVal
- InCites



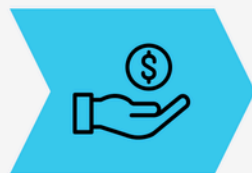
ปรับแก้ระเบียบ/ประกาศต่างๆ

- ค่า Page Charge
- ข้อบังคับฯ และประกาศฯ การทำงานบริการวิชาการและงานวิจัยฯ



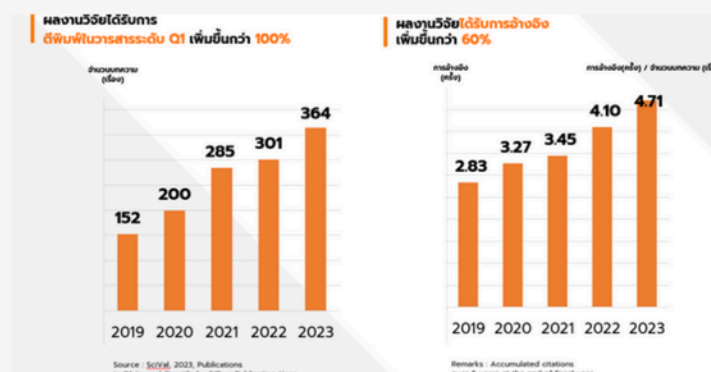
สนับสนุนมาตรฐานงานวิจัย

- การจัดอบรม
- ออกใบรับรองโครงการ
- ออกใบ Certificate



สนับสนุนค่าตอบแทนเงินรางวัล

- การตีพิมพ์บทความวิจัย
- ทรัพย์สินทางปัญญา



จัดอบรมเชิงปฏิบัติการร่วมกับแหล่งทุนภายนอกสนับสนุนนักวิจัยให้ขอทุนเชิงรุก

- บพข. /บพค. /บพท./ ฯลฯ



เพิ่มประสิทธิภาพการทำงานของทีม KRIS



เปลี่ยนการดำเนินการเอกสารเป็นรูปแบบออนไลน์



ลดขั้นตอนและเวลาการดำเนินการเอกสาร



ลดจำนวนเอกสารกระดาษ มุ่งสู่ Paperless

**จริยธรรมการวิจัย
ในมนุษย์**



**จริยธรรมการวิจัย
ในสัตว์**



**พรบ.คุ้มครอง
พันธุ์พืช**



**ความปลอดภัย
ทางชีวภาพ**



คุณวิจัยภายใน



คุณวิจัยภายนอก



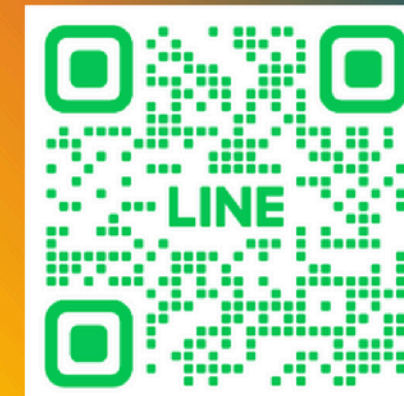
**SCIVAL/JOURNALS
DATABASE**



**ทรัพย์สินทาง
ปัญญา**



**กฎหมาย/ระเบียบ
ที่เกี่ยวข้องกับการ
จัดซื้อจัดจ้าง
งานวิจัย /
บริการวิชาการ
(ล่าสุด)**



ADD FRIEND



42

**BANGKOK
KMITL**

รศ. ดร.ชัยบัณฑิต เจตนาแสน

อธิการ 42 บางกอก



CODING FOR ALL

ใครๆก็เรียนได้



 54 Campuses

 31 Countries

 21,000+ Students



HARD SKILLS SOFT SKILLS

Discovery Piscine

KMITL STAFF & ALUMNI



INTRODUCTION TO PYTHON

24-28, June 2024
(5 full days short course)

4th floor KLLC, KMITL
(on-site at 42 Bangkok)
(No travel back and forth)

100 Available seats

โปรแกรมการเรียนรู้ระดับชั้นของ 42 Bangkok ที่จะช่วยปูทางให้คุณสำเร็จเป็นโปรแกรมเมอร์มืออาชีพ

- ✓ เรียนรู้ภาษา Python เบื้องต้น
- ✓ ได้รับ Certificate หลังจบกิจกรรม
- ✓ เรียนได้แบบไม่มีพันธนาการทางด้าน IT



Scan for register

www.42Bangkok.com

GLOBAL CITIZEN



KMCH

King Mongkut
Chaikhunthahan
Hospital

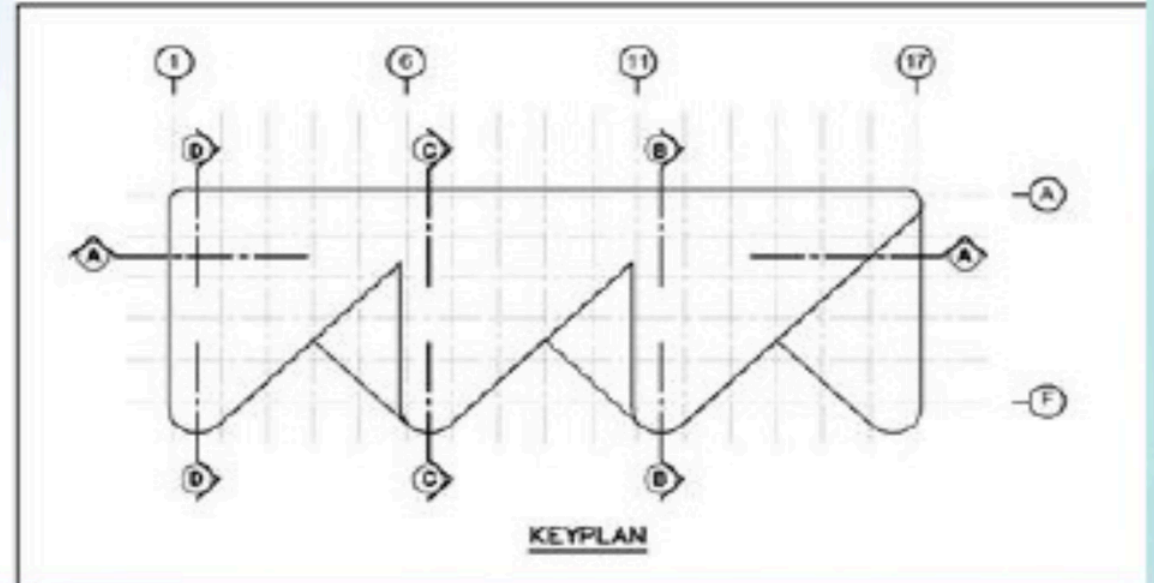
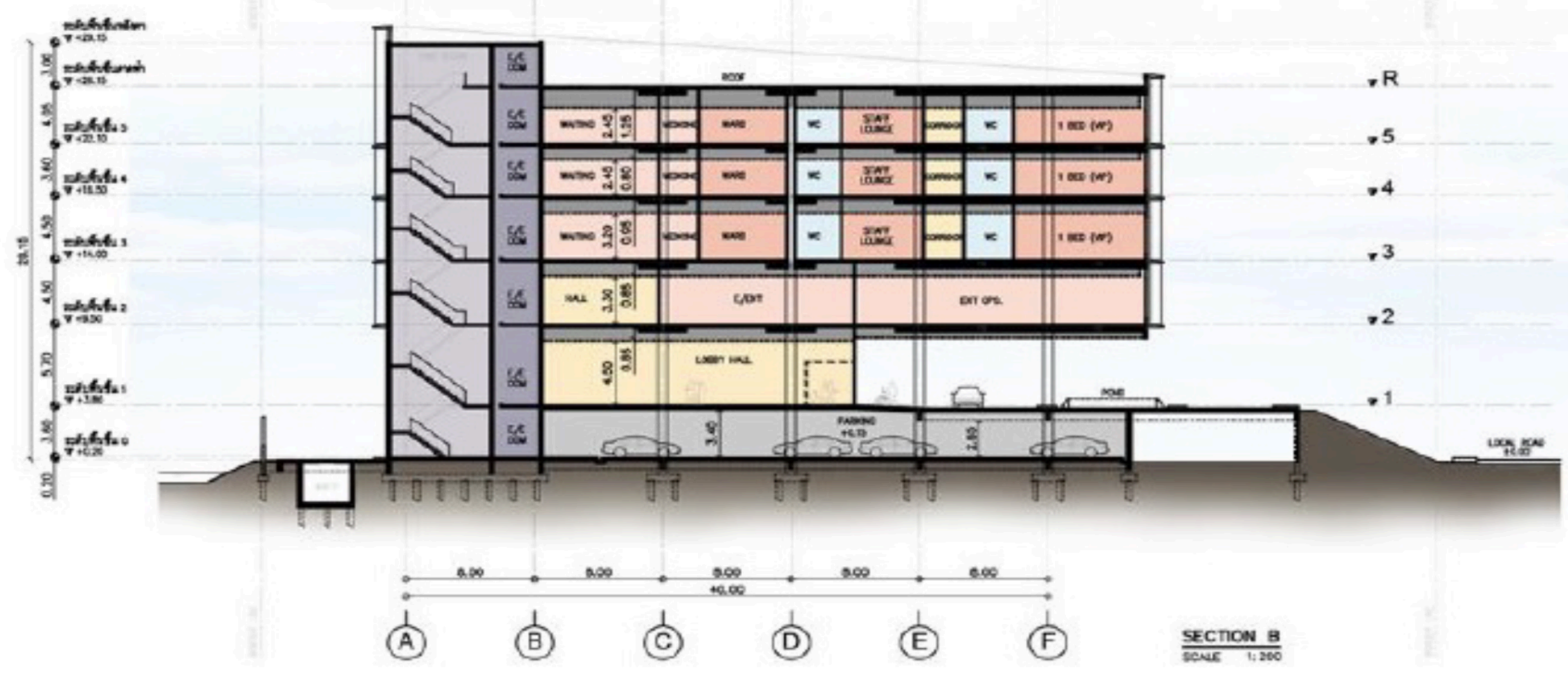
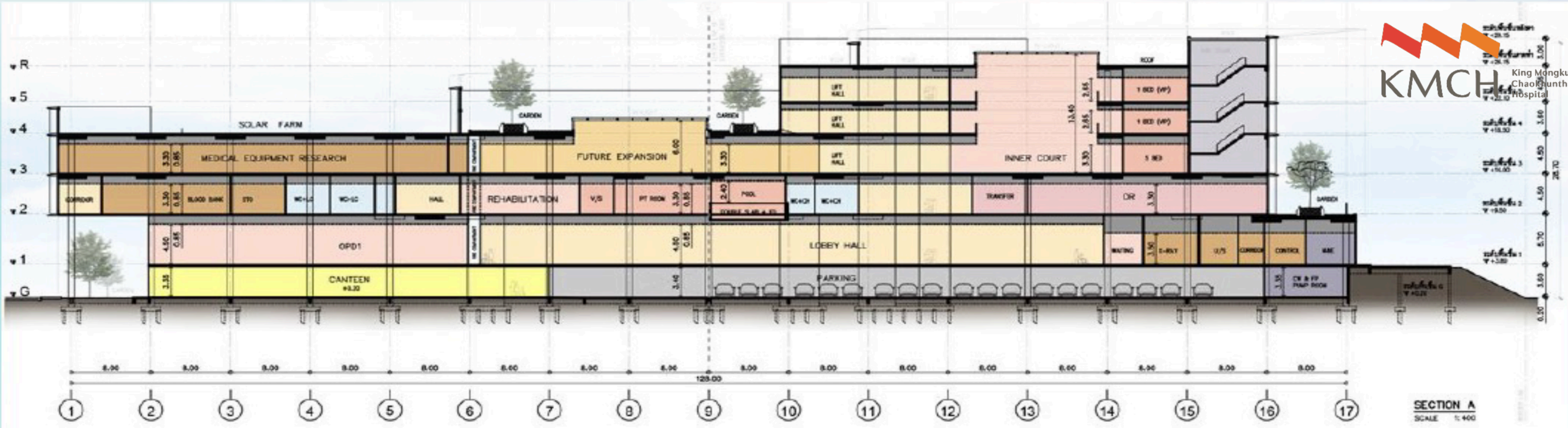
รศ. นพ.ประเสริฐ ตริwijิตรศิลป์
ผู้อำนวยการโรงพยาบาลพระจอมเกล้าเจ้าคุณทหาร

2024

Future



โรงพยาบาลระจอนเกล้าเจ้าคุณทหาร

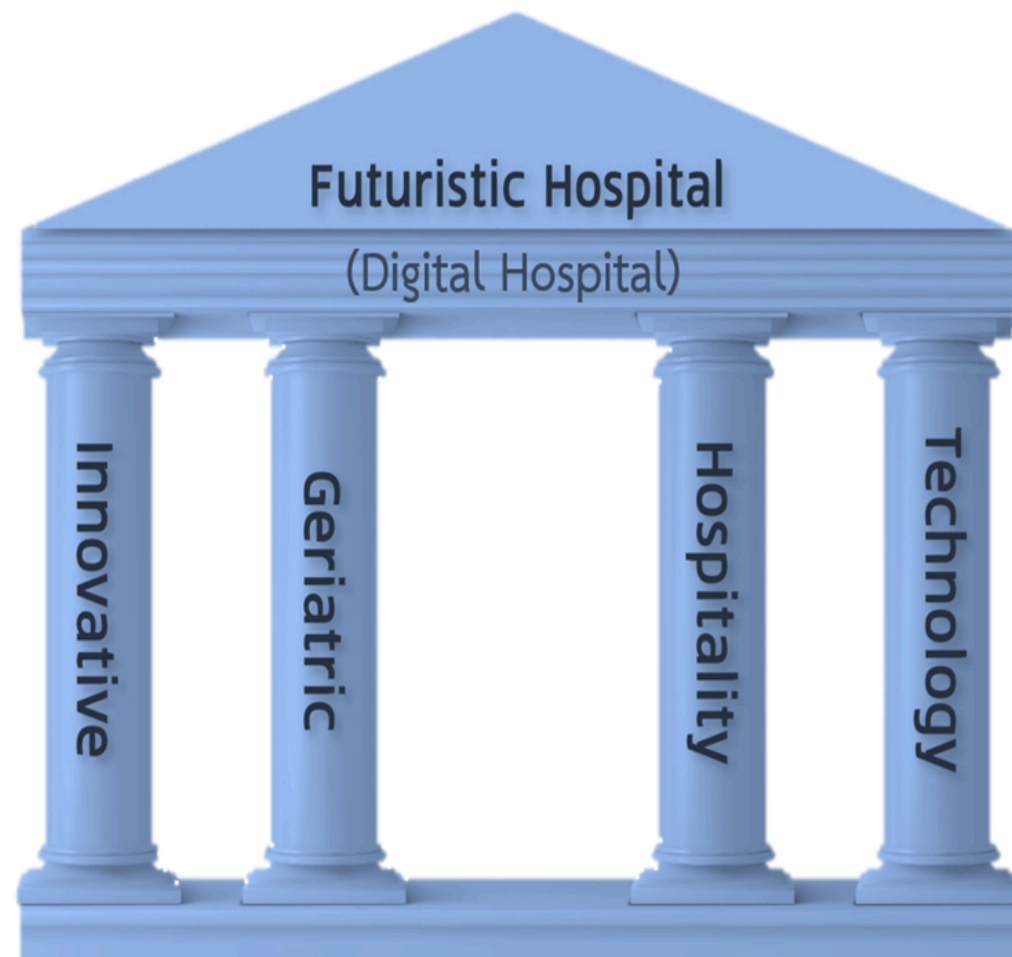


พันธกิจ

1. เป็นโรงพยาบาลเพื่อการวิจัยและสร้างนวัตกรรมทางการแพทย์ที่ทันสมัยในการรักษาผู้ป่วย โดยลดการนำเข้าจากต่างประเทศ และเป็นประโยชน์ในเชิงพาณิชย์
2. เป็นโรงพยาบาลดิจิทัลของรัฐระดับทุติยภูมิที่บริการดูแลรักษาประชาชนชาว สจล. และบุคคลทั่วไป
3. โรงพยาบาลที่เน้นดูแลผู้สูงอายุและฟื้นฟูสุขภาพ

วัฒนธรรมองค์กร

“สร้างนักนวัตกรรม และสร้างคุณค่านวัตกรรม ด้วย **FIGHT**”



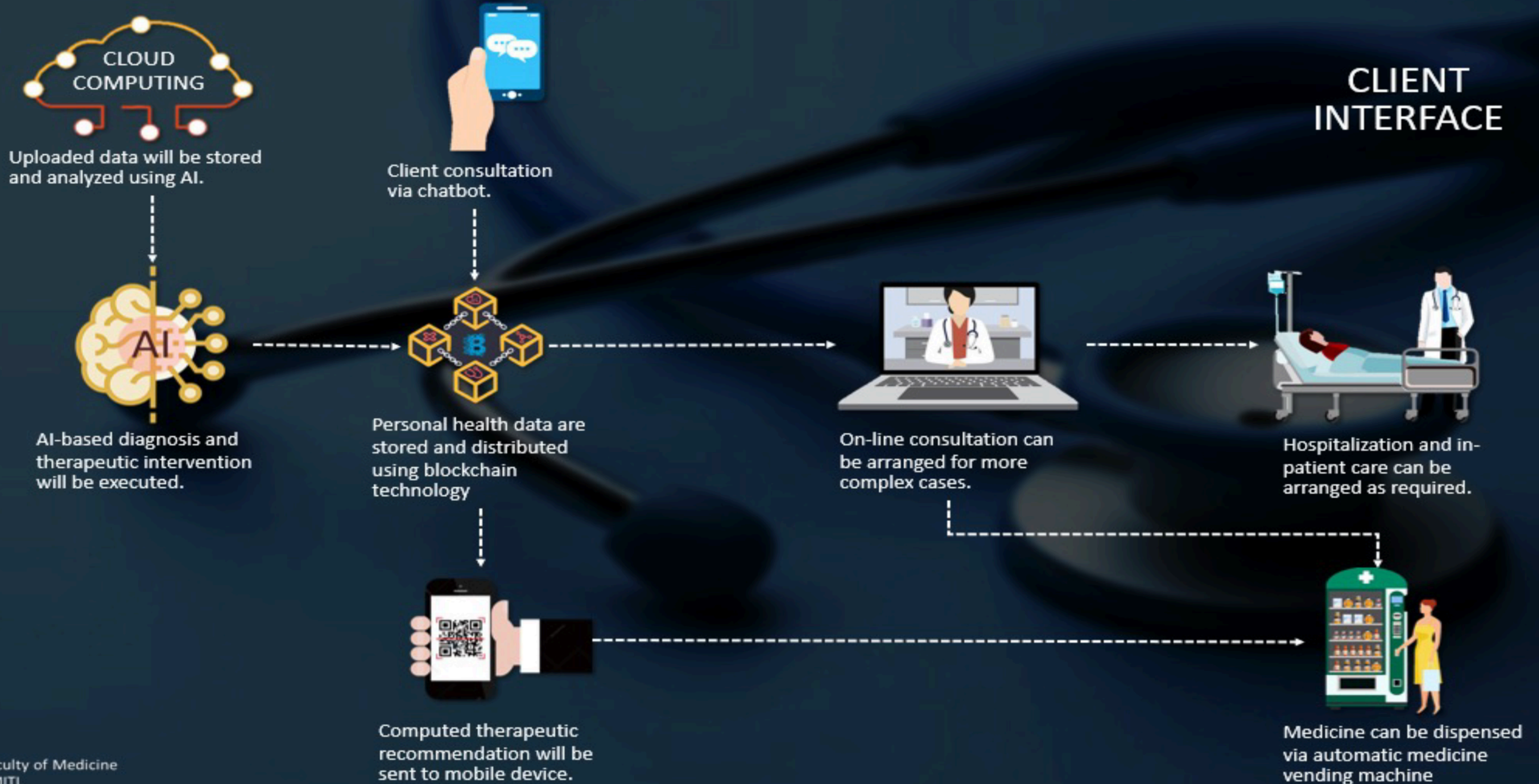
Futuristic Hospital: โรงพยาบาลดิจิทัล

Innovation Research: วิจัยนวัตกรรม

Geriatric Health: ดูแลผู้สูงวัย

Hospitality Service: บริการด้วยไมตรี

Technology Advance: เลิศล้ำเทคโนโลยี





King Mongkut Chaokhunta-harn Hospital
Thailand's first Medical Device Development Hospital





Leave a comment
Padlet



KMITL TEAM Meet & Talk

ปี 2

	MEET	
5 GLOBAL		INDEX
	& TALK	



หอประชุมวิศวะฯ
พระจอมเกล้าลาดกระบัง
DOORS OPEN

23 เมษายน 2567
09.00 - 12.00 น.